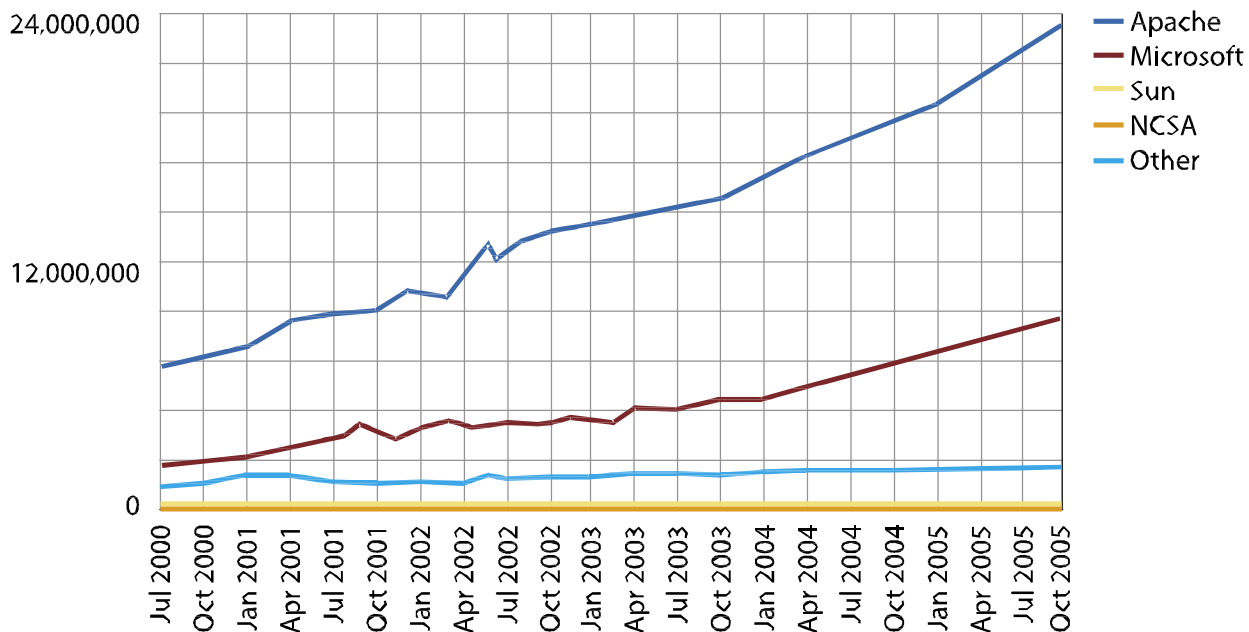


# Техническое руководство: как установить web-сервер используя Red Hat Enterprise Linux

## Введение

По данным исследований Netcraft, 68 % от всех веб-сайтов в Интернете используют сервер Apache HTTP, что делает этот сервер самым востребованным на рынке. Сервер Apache HTTP поставляется с открытыми исходными кодами и установлен на более чем 50 миллионах машин по всему миру.



(Источник: Исследование Netcraft по вебсерверам, Октябрь 2005 - [http://news.netcraft.com/archives/2005/10/04/october\\_2005\\_web\\_server\\_survey.html](http://news.netcraft.com/archives/2005/10/04/october_2005_web_server_survey.html))

В соответствии с данными IDC, в 2006 году веб-серверов на базе Linux будет поставлено более 325000 единиц, что в денежном эквиваленте будет равняться, примерно, 1,2 миллиарда долларов в год на "железо", программное обеспечение и услуги. Это открывает широкие возможности для развертывания Red Hat Enterprise Linux как вебсервера на любой аппаратной платформе.

Проект Apache (<http://www.apache.org/>) был начат в 1995 году группой вебмастеров, которым был нужен надежный и мощный сервер для сайтов, подобных <http://www.hotwired.com/>. В то время самое популярное программное обеспечение для вебсерверов разрабатывалось National Center for Supercomputing Applications (NCSA). Разработчик Rob McCool ушел из этой организации и вся разработка остановилась. В этот период времени вебмастера и начали разрабатывать собственные расширения и заплатки (bug-fixes) для сервера, но работало это все неэффективно. Группа вебмастеров решила скоординировать изменения в коде сервера, которые позже стали называть «патчи» ("patches"). Так Apache Server превратился в "A-Patchy Server." Через год после его выхода Apache стал сервером №1 в мире на пространстве интернета.

Это руководство показывает, как легко устанавливать веб-сервер Apache и увеличивать доходы. Клиенты получают большую выгоду: Apache идет бесплатно с одно или трехгодичной подпиской на Red Hat Enterprise Linux.

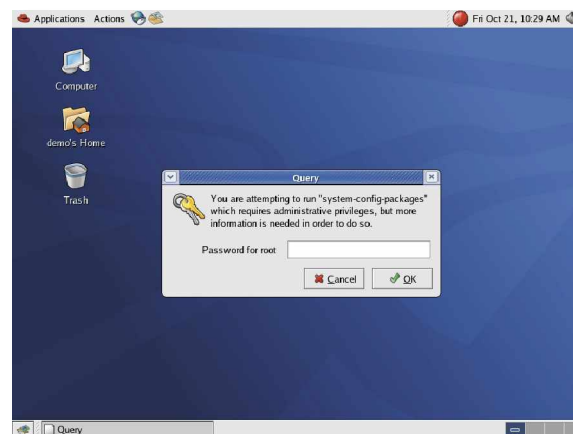
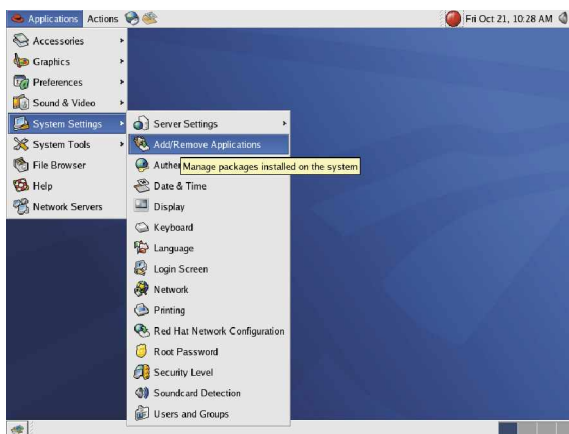
## НИЖЕ ПОКАЗАНЫ ШАГИ, ТРЕБУЕМЫЕ ДЛЯ РАЗВЕРТЫВАНИЯ ВЕБ-СЕРВЕРА АРАШЕ:

### 1. Войдите в систему.

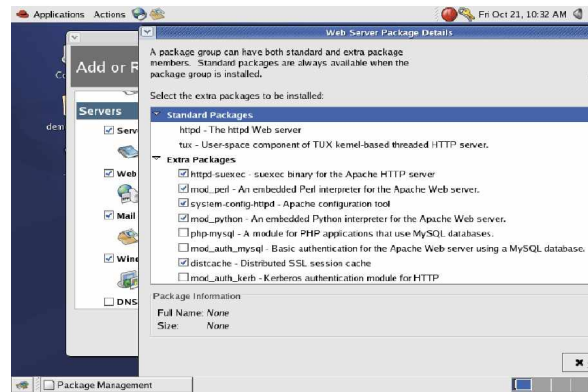
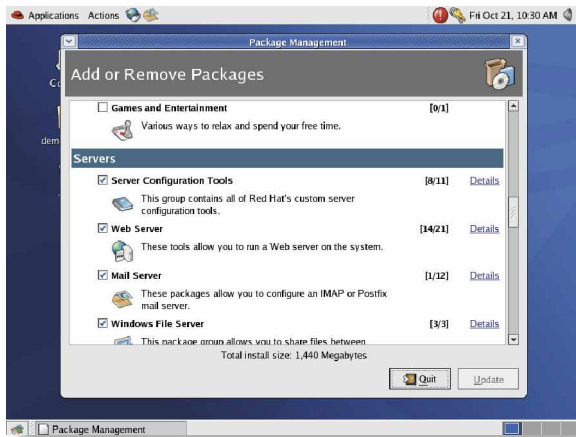


### 2. Убедитесь в том, что пакеты Apache установлены.

- На верхней навигационной панели
- Из меню Приложения => Системные параметры => Установка/удаление приложений (Applications => System Settings => Add/Remove Packages)
- Предоставьте пароль "root", если это необходимо.

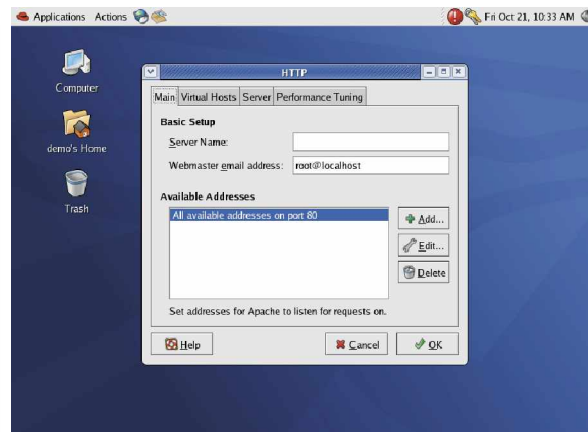
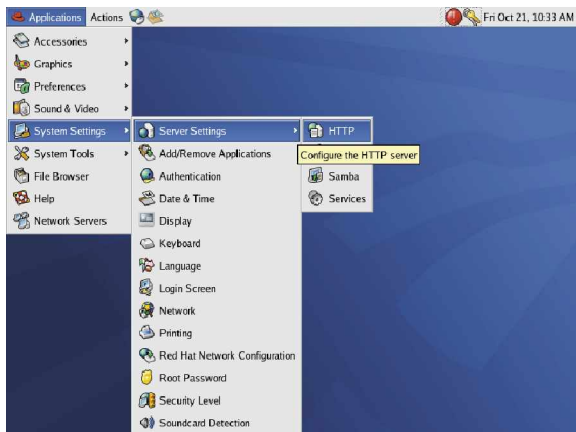


- Убедитесь, что пакет httpd установлен
- Убедитесь, что пакет конфигурации веб-сервера (system-config-httpd) установлен
- Закройте окно.



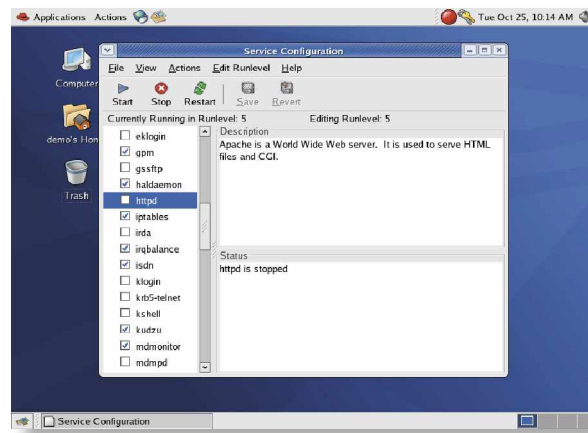
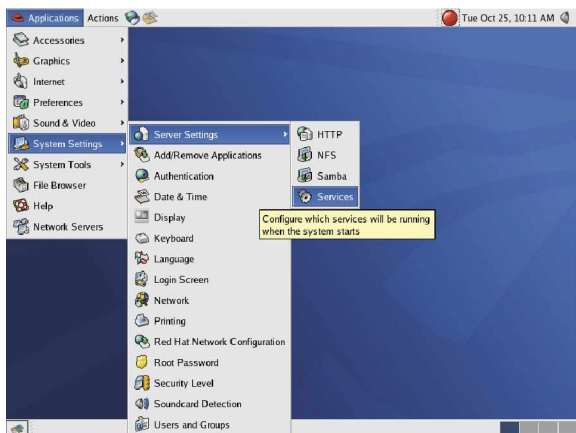
### 3. Сконфигурируйте веб-сервер:

- Приложения => Системные параметры => Настройка сервера => HTTP (Applications => System Settings => Server Settings => HTTP)
- Введите имя сервера
- Посмотрите вкладку «Настройка производительности» («Performance Tuning»)
- Закройте окно

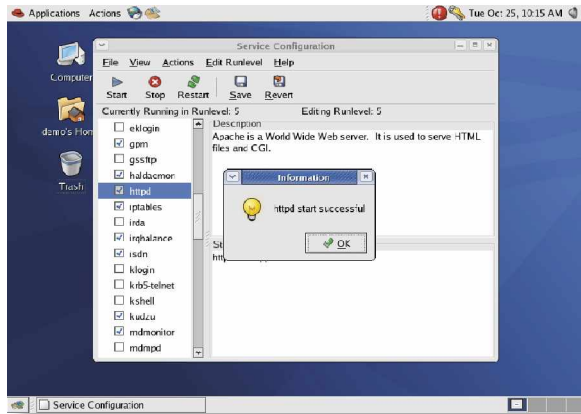


### 4. Запустите веб-сервер:

- Приложения => Системные параметры => Настройка сервера => Службы (Applications => System Settings => Server Settings => Services)
- Прокрутите вниз до «httpd»

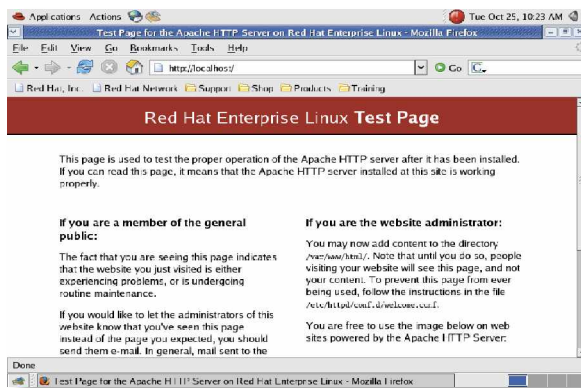


- Установите флажок на "httpd". Это автоматически запускает сервер, когда система находится в процессе загрузки.
- Щелкните «Запустить» ("Start"). Выпадающее окно подтвердит факт успешного старта службы.
- Щелкните «Сохранить» ("Save"), чтобы сохранить настройки
- Закройте окно



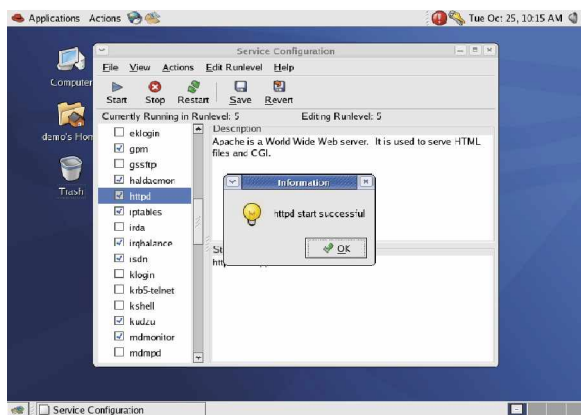
## 5. Тестирование веб-сервера

- Откройте веб-браузер (щелкните на ярлыке firefox)
- наберите => `http://localhost`
- вы увидите тестовую страницу по умолчанию.



## 6. Создание файлов для веб-сервера.

- Используйте браузер файлов в файловой системе откройте директорию `/var/www/html/`. Здесь хранятся файлы для веб-сервера.



Поздравляем! Сейчас в системе присутствует сконфигурированный и работающий веб-сервер Apache